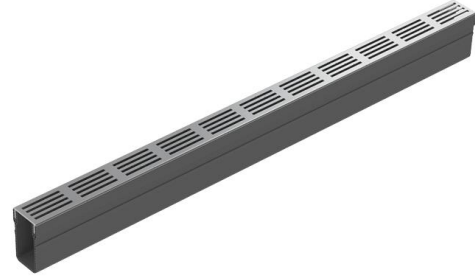


# CNL ACO SLIMLINE GARDEN L1000MM C/RJ A15 ANTIT ALUMINIO PLATA

Conjunto de canal de drenaje ACO SLIMLINE GARDEN de plástico con reja embebida do tipo ranurada de aluminio plata anodizado de clase de carga A15 según EN1433. Reja antitacon con ranura de 5 mm y capacidad de absorción de 160 cm<sup>2</sup>/m. Longitud total de 1000 mm, ancho exterior de 61 mm y altura total de 103 mm. Peso: 1,63 Kg.

## Características

- Cuerpo de plástico ligero
- Sección transversal del canal libre
- Rejillas fácilmente extraíbles
- Reja antitacon con ranura de solo 5 mm
- 3 rejillas disponible: aluminio anodizado, acero corten y acero inoxidable
- Accesorios versátiles: esquinas, tapas y en T



## Dimensiones

Modelo	SLIMLINE GARDEN
Longitud (mm)	1000
Ancho ext. (mm)	61
Altura ext. (mm)	103
Peso (kg)	1,63
Área de absorción reja (cm <sup>2</sup> /m)	160
Clase de carga	A15
Ranura (mm)	5

