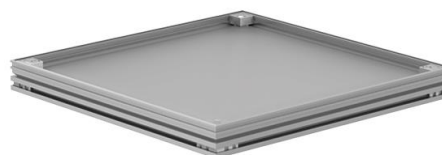


TOPTEK UNIFACE SMART AL 200X200 H50 L15

Tampa de visita estanque em alumínio, tipo ACO TOPTEK UNIFACE SMART, medidas úteis 200x200mm e aro exterior 300x300mm, altura exterior de 50 mm, apta para classe de carga L15, segundo Norma EN1253-4. Tampa leve com enchimento incorporado e espaço de 15mm para ladrilhos, reduzindo significativamente o peso final. Inclui junta NBR que garante vedação, pontos de ancoragem ao betão e união da tampa ao aro com parafusos tipo allen.

Características

- Aplicável em pavimentos de betão, cerâmicos ou resinas
- Disponível também multitampa e sistema de abertura asistida
- Totalmente estanque a odores e líquidos, graças a uma dupla vedação
- Pronto para ser preenchido com diferentes materiais: betão, ladrilhos, resina,...
- Vedação adicional para evitar a entrada de sujeira entre o quadro e tampa



Dimensões

Modelo	TOPTEK UNIFACE SMART
Material	ALUMINIO
Peso (kg)	3,7
Medidas de abertura AxB (mm)	200x200
Medidas ext. CxD (mm)	300x300
Classe de carga máxim	L15
Assistida	No
Altura de rebaixo (mm)	46,5
H (mm)	50

