

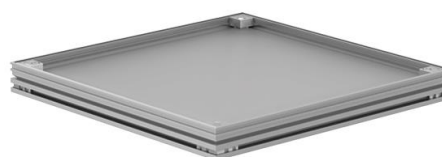
# TOPTTEK UNIFACE SMART AL 500X500 H50 L15

Tapa de registro estanca de aluminio, tipo ACO TOPTTEK UNIFACE SMART, de medidas de luz libre 500x500mm y de marco exterior 600x600mm, altura exterior de 50 mm, apta para clase de carga L15, según normativa EN1253-4. Tapa ligera con relleno incorporado y espacio de 15mm para baldosas que reduce considerablemente el peso final. Incluye junta de NBR para asegurar la estanqueidad, patas de anclaje al hormigón y unión de tapa al marco mediante tornillos tipo allen.

Artículo:00415160

## Características

- Aplicables a suelos de hormigón, con baldosas o suelos de resinas
- Disponible también en versión multitapa y con sistema de apertura servoasistida
- Totalmente estanca a olores y líquidos, gracias a una doble junta de seguridad
- Preparadas para ser rellenas de diferentes materiales: Hormigón, baldosas, resinas,...
- Junta adicional para evitar la entrada de tierra entre marco y tapa



## Dimensiones

Modelo	TOPTTEK UNIFACE SMART
Material	ALUMINIO
Peso (kg)	10,27
Medidas luz libre AxB (mm)	500x500
Medidas ext. CxD (mm)	600x600
Clase de carga máxima	L15
Asistida	No
Altura rellenable (mm)	46,5
H (mm)	50

