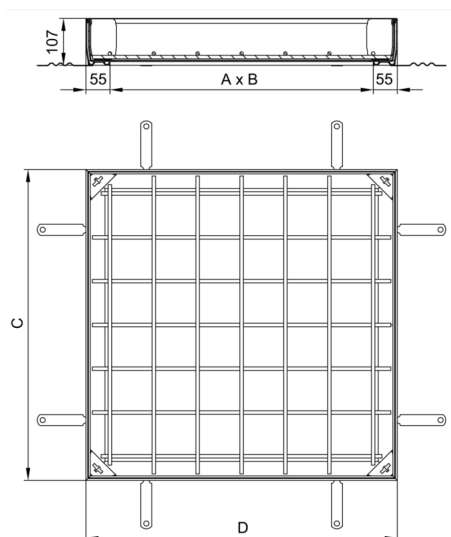


TOPTek UNIFACE DEEP35 AISI304 400X400 H107 B125

Tampa de visita estanque em aço inoxidável AISI 304, tipo ACO TOPTek UNIFACE DEEP35, medidas úteis 400x400mm e aro exterior 510x510mm, altura exterior de 107 mm, apta para classe de carga B125, segundo Norma EN124. Tampa preparada para cumprir a classe de carga com baldosas ou pedra natural de hasta 35mm de altura. Inclui junta NBR que garante vedação, pontos de ancoragem ao betão e união da tampa ao aro com parafusos tipo allen.

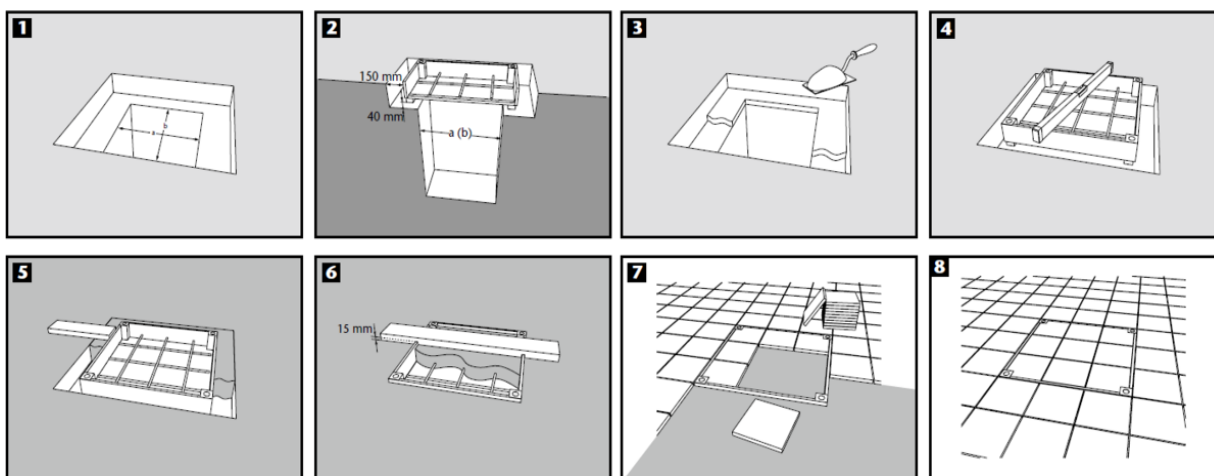
Características

- Aplicável em pavimentos de betão, cerâmicos ou resinas
- Disponível também multitampa e sistema de abertura asisitida
- Totalmente estanque a odores e líquidos, graças a uma dupla vedação
- Pronto para ser preenchido com diferentes materiais: betão, ladrilhos, resina,...
- Permite o enchimento de ladrilhos, blocos de pavimentação ou pedras naturais até uma espessura de 35 mm (a espessura inclui o suporte adesivo)



Dimensões:

Modelo	TOPTek UNIFACE DEEP35
Material	AISI304
Peso (kg)	16,21
Medidas de abertura Ax B (mm)	400x400
Medidas ext. CxD (mm)	510x510
Classe de carga máxima	B125
Assistida	Não
Altura de rebaixo (mm)	95
H (mm)	107



* As imagens presentes na ficha técnica são ilustrativas do produto, podendo não corresponder integralmente às características da solução descrita.