



REJA

EG - BARRAS ANTIDESLIZANTES



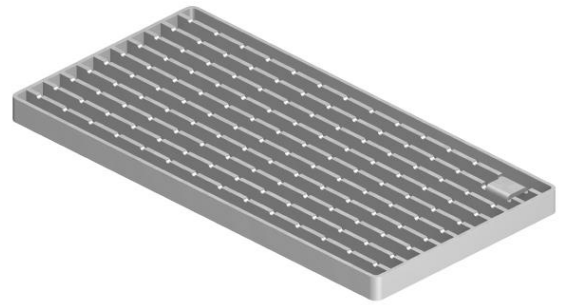
RJ BAR A/D HF 30X6 AISI316 568X284MM R50 P/SUM EG HC

Codigo: 00446416

Reja para sumidero tipo ACO EG HC, fabricada en acero inoxidable AISI 316, con 284 mm de longitud, 30 mm de altura y 568 mm de ancho. Reja tipo barras antideslizantes higiénica con barras de 30x6 mm y con ranuras de 20 mm, apta para clase de carga R50, de acuerdo con normativa EN-1253. Con fijación. Acabado electropulido con superficie antideslizante tipo R13 de acuerdo a DIN-51130. Peso: 10,5 kg. Artículo:00446416

Características:

- ♦ Diseño higiénico de acuerdo a EN-1672, EN ISO 14159 y documentación EHEDG documento 8, 13 y 44
- ♦ Superficie antideslizante R13 de acuerdo a DIN-51130



Dimensiones:

Material	AISI316
L (mm)	284
H1 (mm)	30
A (mm)	568
Tipo de reja	barras antideslizantes
Barras (mm)	30x6
Peso (kg)	10,5
Antideslizante (DIN-51130)	R13

