



GRELHA

EG - BARRAS ANTIDERRAPANTES



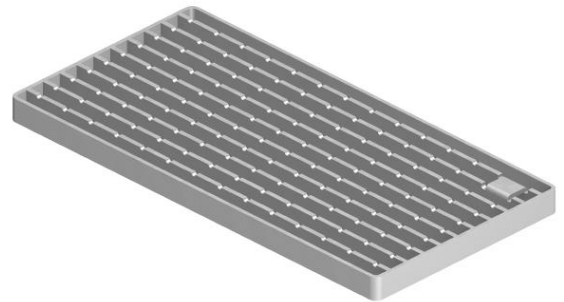
GRELHA BAR A/D HF 30X6 AISI316 568X284MM R50 P/SUM EG HC

Artigo: 00446416

Grelha para sumidouro tipo ACO EG HC, fabricada em aço inoxidável AISI 316, com 284 mm de comprimento, 30 mm de altura e 568 mm de largura. Grelha tipo barras antiderrapantes higiénica com barras de 30x6 mm e com ranhuras de 20 mm, apta para classe de carga R50, de acordo com norma EN-1253. Com fixação. Acabamento electropulido com superfície antiderrapante tipo R13 de acordo com a norma DIN-51130. **Peso: 10,5 kg.**

Características:

- ♦ Desenho higiénico de acordo com a EN-1672, EN ISO 14159 e documentação EHEDG documento 8,13 e 44
- ♦ Superfície antiderrapante R13 de acordo com a DIN-51130



Dimensões:

Material	AISI316
L (mm)	284
H1 (mm)	30
A (mm)	568
Tipo de grelha	barras antiderrapantes
Barras (mm)	30x6
Peso (kg)	10,5
Antiderrapante (DIN-51130)	R13

