

DEP. AGUAS RESIDUALES DOMÉSTICAS ROX 50 D2.5

Estación de tratamiento de aguas residuales domésticas tipo ACO ROX 50 D2.5 mediante un sistema de oxidación total fabricado en plástico reforzado con fibra de vidrio (GRP), en formato horizontal para instalación enterrada. Con capacidad de tratamiento para 50 usuarios y una demanda hidráulica de 7,5 m³/día, de elevado rendimiento de depuración cumpliendo el RD 509/1996 y la norma UNE-EN 12566-3. Solución formada por 1 equipo compacto de dimensiones 3840mm de largo, 2500mm de ancho y 2650mm de alto. Con conexión de entrada y salida DN200 y con 2 tapas de acceso al interior del equipo de dimensiones Ø567mm realizadas en polietileno. Potencia total instalada: 1,95kW. Peso: 751kg.
Código:OPK00001

Beneficios

- Depuradora compacta.
- Fácil instalación y mantenimiento.
- Bajo consumo eléctrico.



Características

Áreas de aplicación

- Equipo de tratamiento de aguas residuales domésticas mediante oxidación en pequeñas y medianas comunidades.

Desbaste (Recomendado)

- Fabricado en GRP.
- Filtro con un paso de 10 mm.

Reactor

- Eliminación de la materia orgánica y los nutrientes.
- Aportación de aire mediante compresor/es.
- Difusores de aire de burbuja fina entre 1-3 mm.

Clarificador

- Recirculación de lodos mediante bombeo.

Cuadro eléctrico y PLC

- Corriente trifásica 400V.
- Protección IP-44
- Potencia instalada 1,95kW

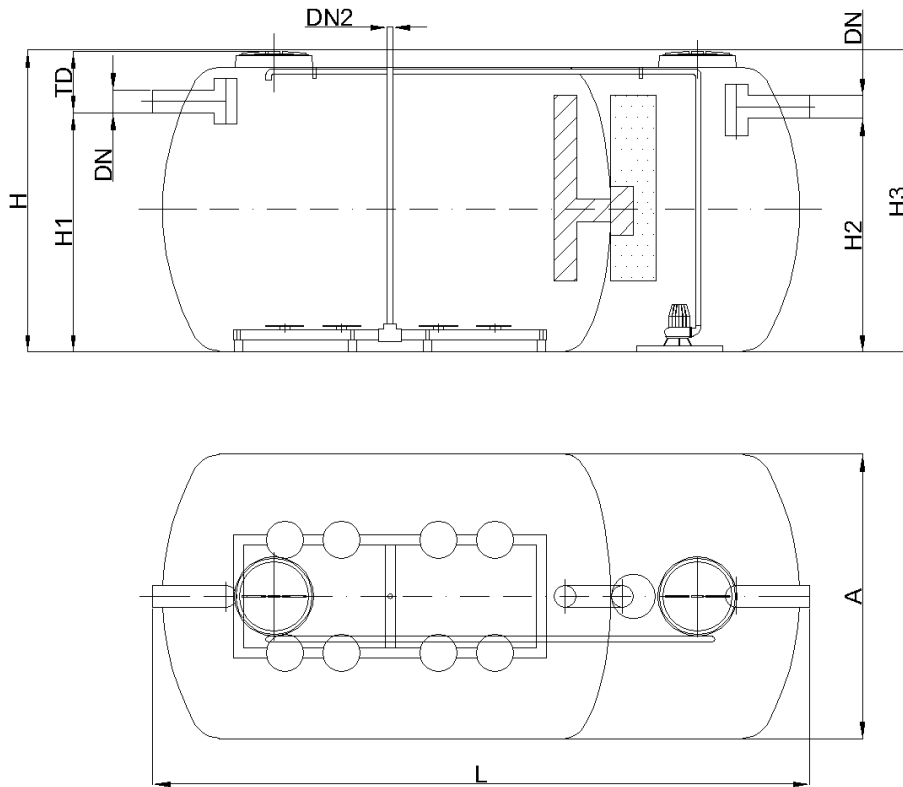
Calidades del efluente

- DBO5 (mg/l) <10
- DQO (mg/l) <50
- SS (mg/l) <10

Reducción

- DBO5 (%) = 95
- DQO (%) = 89
- SS (%) = 96
- Los equipos se han diseñado para tratar las aguas residuales con la siguiente composición: DBO5: 400ppm, DQO: 600ppm, SS: 450ppm

Modelo		HE	Demanda hidráulica (m³/día)				Peso (kg)		
ROX 50		50	7,5				751		
L (mm)	A (mm)	H (mm)	H1 (mm)	H2 (mm)	H3 (mm)	TD (mm)	DN	DN2	
3840	2500	2650	2100	2050	2650	537	200	50	



Etapas de funcionamiento:

- 1- Desbaste (recomendado): Los sólidos gruesos que arrastra el agua son interceptados por una reja a la entrada del equipo. Para poblaciones pequeñas, debido a la gran variabilidad del influente, se recomienda instalar un decantador previo.
- 2- Oxidación biológica: En el reactor biológico tiene lugar la descomposición biológica de la materia orgánica gracias a la aportación de aire y a la generación de microorganismos aerobios.
- 3- Decantación: Los lodos resultantes de la descomposición de la materia orgánica son tranquilizados, depositándose en el interior del decantador. Los lodos decantados se recirculan de nuevo al reactor por bombeo.

