

TRATAMIENTO RAINPURE CL- 2200L

Tratamiento de aguas pluviales mediante hipoclorito sódico ACO RAINPURE CL- 2200L en formato vertical para instalación aérea en cumplimiento de la norma UNE-EN 16941-1. Solución para instalar a posteriori del agua almacenada. Incluye bomba de impulsión monofásica dentro del depósito de recogida para impulsar el agua al depósito pulmón para el riego posterior. Depósito pulmón para 8 m³/h de caudal de riego fabricado en plástico reforzado con fibra de vidrio (GRP) de 2200 litros con brida inferior DN50 PN10 y de dimensiones 1720mm de largo, 1614mm de ancho y 1380mm de alto. Con boca de hombre de Ø567mm y entrada de agua de red 1'' mediante electroválvula. Peso: 85,3Kg.
Código:0PK01613.

Beneficios

- Reutilización del agua de lluvia para uso de riego, cisternas de inodoros y lavado de suelos
- Solución sostenible y gran ahorro económico
- No se utilizan productos químicos para el tratamiento
- De fácil instalación y manipulación
- Mantenimiento sencillo



Características

Áreas de aplicación

- Recomendado para tratar las aguas pluviales de depósitos de 10-30m³. Para tallas superiores contactar con ACO
- Interior del edificio: Cisterna de inodoros, lavado de suelos
- Exterior de los edificios: Riego de zonas ajardinadas, lavado de vehículos o de suelos
- Usos industriales: Limpieza de superficies y vehículos industriales, riego de zonas ajardinadas

Bomba de impulsión

- Bomba del depósito de recuperación de aguas pluviales 1¼''mm
- Conexión monofásica 230V 0,9kW 50Hz 6A
- Protección IP-68
- 15m de cable de conexión al panel de control

Tanque de fibra

- Acceso para mantenimiento con tapa Ø567mm de polipropileno
- Incluye 4 boyas de plástico ABS
- Tubería pvc 50 para entrada de aguas pluviales
- Manguito latón 1'' para aguas de red con electroválvula de 24V
- Brida de GRP DN50 salida de aguas
- Tubo PVC 75 salida de aguas

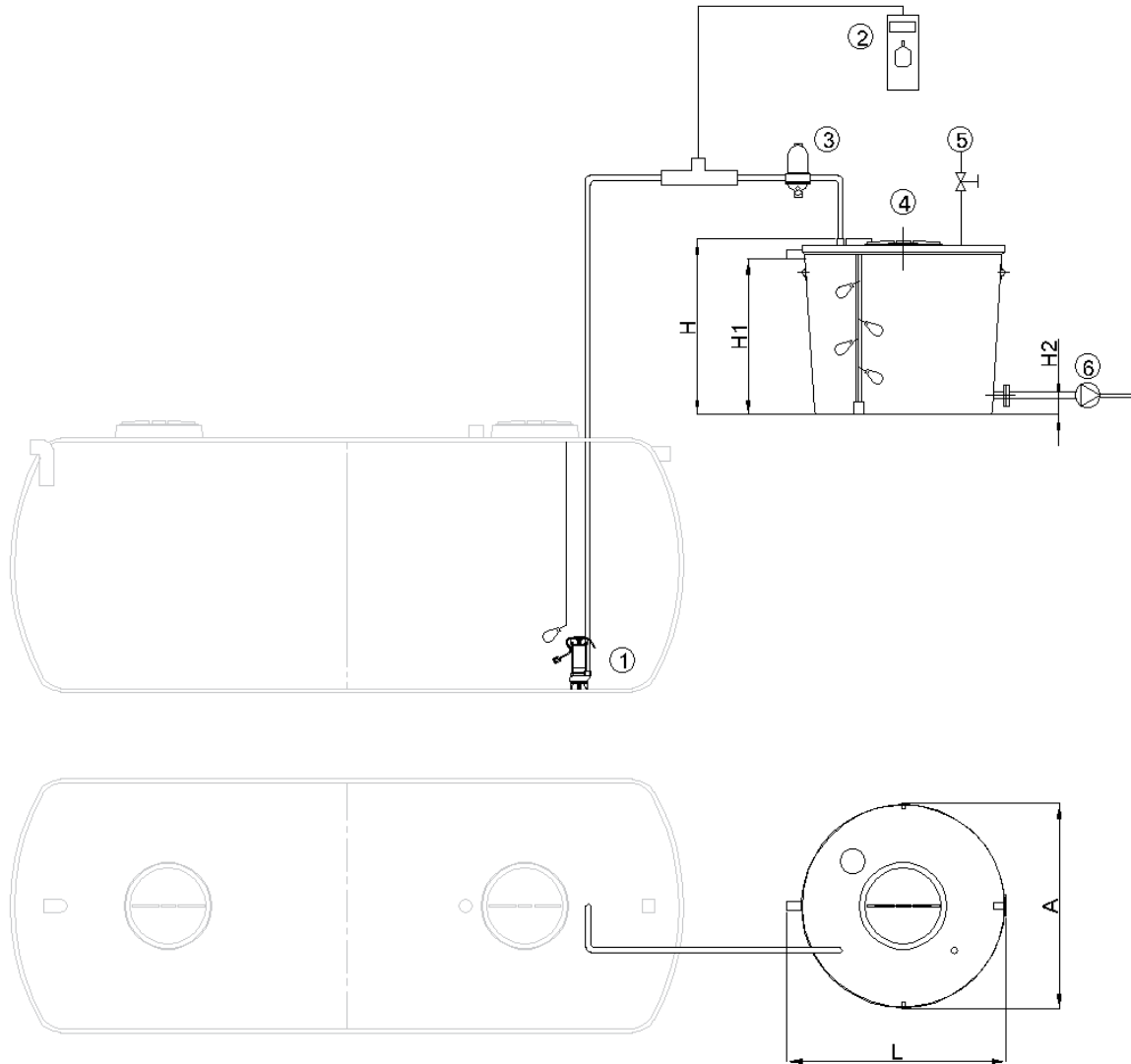
Filtros de anillas

- Filtro de anillas 120mesh con diámetro de conexión 1½''

Panel de control

- Protección IP-54
- 1,5m de cable de conexión eléctrica tipo (CEE) 16A

Tipo		Volumen (l)	Q riego (m ³ /h)	
RAINPURE-CL 8 2200L		2200	8	
L (mm)	A (mm)	H (mm)	H1 (mm)	H2 (mm)
1720	1614	1380	1380	125



- 1- Bomba impulsión
- 2- Depósito pulmón
- 3- Entrada agua de red 1" mediante una E/V
- 4- Bomba riego (no incluida)
- 5- Entrada agua red 1" mediante una E/V
- 6- Bomba riego (no incluida)
- 7- Esterilizador U.V