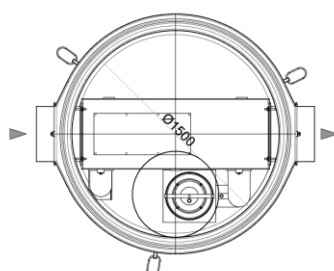
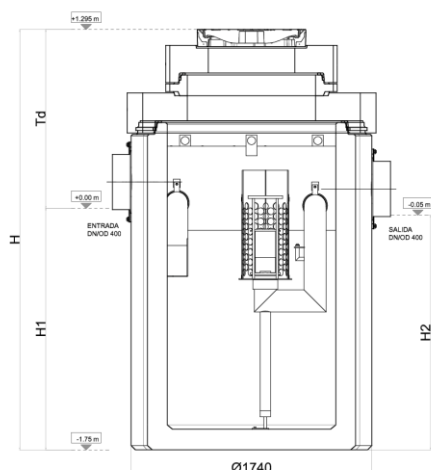
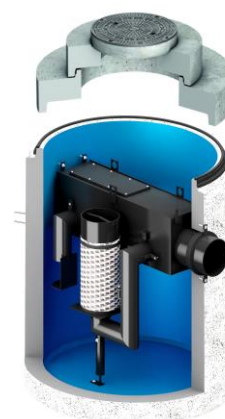




Conjunto do separador de hidrocarbonetos ACO modelo OLEOPASS-C NS10/100 ST2000, para instalação enterrada, de desenho vertical fabricado em betão armado monolítico antifuatibilidade com revestimento interno. Separador da Classe I (5 ppm) de acordo com a norma UNE EN 858, de tamanho nominal 10 l/s e com sistema de by-pass interno para um caudal máximo de 100 l/s, com decantador de lamas integrado de 2000 l, capacidade total de retenção de hidrocarbonetos de 608 l e um volume total de 3090 l. O equipamento tem elementos de ligação de entrada e saída DN400 em polietileno de alta densidade (HDPE). Inclui deflector na entrada, filtro coalescente extraível e saída com bóia tarada a 0,90gr/cm³ para fecho automático em caso de excesso de hidrocarbonetos. De 3045 mm de altura e Ø1740 mm de diâmetro, tem 1 boca de acesso de diâmetro (1xØ600). Inclui secção superior realizada em betão armado com tampa D400 tipo A2 em ferro fundido. Possibilidade de ajustar altura com extensões de betão. Peso total: 5712 kg.

Características:

- ♦ Separador de hidrocarbonetos com sistema de bypass integrado Clase I (5 ppm) de acordo com a norma UNE EN 858 y DIN 1999-100.
- ♦ Desenho vertical fabricado em betão armado com revestimento interno.
- ♦ Com filtro coalescente e sistema de fechamento automático com bóia ajustada em 0,90 gr / cm³, facilmente removível.
- ♦ Com dispositivo deflector na entrada e saída sifônica com peças internas fabricadas em HDPE.
- ♦ Inclui secção superior ajustável dependendo da profundidade da instalação e classe de carga D400.
- ♦ Instalação direta e fácil, ideal para situações de antiflotabilidad e lençóis freáticos.
- ♦ Solução estruturalmente reforçada e preparada para uma instalação directa a uma profundidade máxima da tubagem de 5,5 sem necessidade de qualquer obra de reforço ou complemento.

**Dimensões:**

Grandeza Nominal (l/s)	10
Caudal máx By-pass (l/s)	100
Capacidade Decantador (l)	2000
Vol. Retenção de óleos (l)	608
Volume total (l)	3090
Conexões entrada/saída	400
Peso tanque (kg)	4095
Peso total (kg)	5712
ØD1 (mm)	Ø1500
ØD2 (mm)	Ø1740
H (mm)	3045
H1 (mm)	1750
H2 (mm)	1700
L (mm)	Ø1740
Tmin (mm)	1295
Tmax (mm)	5550
Artigo bacía	00722672
Artigo tampa	00728059

